

„Neighbour wolf“

Conservation of large carnivores in the Beskydy Mts.

Miroslav Kutal
Hnutí DUHA Olomouc / Friends of the Earth Czech Republic



Photo: Karel Brož



„Supported by a grant from Iceland, Liechtenstein and Norway through the EEA Financial Mechanism and the Norwegian Financial Mechanism intermediated by the Civil Society Development Foundation (NROS).“

Funding

Block grants for NGOs (EHP and Norway support)

(1.7.2008 – 30.6. 2010)



nadace rozvoje
občanské společnosti

EAZA Carnivore Campaign 2008/9



Photo: Karel Brož

Ministry of the Environment of the Czech Republic (2009)

Introduction: Large carnivores in the Czech Republic

- All large carnivores are protected according the law in the Czech Republic
- Main threats: illegal killing, negative attitudes, migration barriers
- The Beskydy Mountains: all three species of large carnivores, natural migration from Slovakia



Goals of the project

- Restrict the illegal killing
- Improve public awareness about LC
- Enable migration among neighbouring mountain ranges
- Improve methods of monitoring



Photo: J. Vogeltanz

Main activities

1. Education of local people and tourists



(discussion forums, information materials, media work, website...)

Educational activities

- 3 kinds of information leaflets, posters, school panels
- Distribution into more than 50 places
- Discussion forums in villages
- Discussion forums in hotels, mountain chalets





ŠELMY.cz



Šelmy.cz - Velké šelmy v ČR a jejich ochrana

Novinky

Vlčí a rysí hlídky

Vlk

Rys

Medvěd

Výskyt šelem

Vaše pozorování

Význam

Pytláctví

Odměna

Odměna

Ochrana

Diskuze

Podpora

Poděkování

Pro novináře

Další informace

Nabízíme

O stránkách

Kalendář akcí

- [Soužití s velkými šelmami \(výstava\)](#) 7.5. - 31.5.09, Hodnín
- [Vlčí a rysí hlídky](#) (neustále)
- [Přednášky pro školy](#)

[Vložit akci](#)

- [„Soused vlk“ – projekt komplexní ochrany velkých šelem v Beskydech](#)

Zprávy o velkých šelmách

[Zprávy e-mailem](#)

13.5. 2009

[Ochránci poradí, jak chránit stáda před útoky šelem](#)

(Tisková zpráva Hnutí DUHA Olomouc, ČSOP Valašské Meziříčí a Správy CHKO Beskydy)
Poradnu pro chovatele ovcí spouští ve spolupráci s Hnutím DUHA Český svaz ochránců přírody ve Valašském Meziříčí. Ochránci hospodářům v Beskydech a okolí poradí, jak mohou svá stáda nebo včelíny ochránit před napadením velkých šelem – vlků, rysů a medvědů. Právě totiž začíná období, kdy se mohou první útoky šelem objevit.

12.5. 2009

[Bojím se, že jindy jsou pytláci opatrnější](#) (Mladá fronta DNES - severní Morava a Slezsko)

Zooložka Dana Bartošová se velkým beskydským šelmám věnuje již třicet let. Nejen ji, ale i

Media work

- **Press releases**
- **Reward of 100.000,- CZK**

...for the person who provides information about the poaching of protected carnivores.

- **Photo gallery for journalists**



Photo: J. Červený



Photo: K. Brož



Mobile Exhibiton

„Coexistence with large carnivores“



6 Czech ZOOs, museums near Beskydy,
Slovakia

2. School educational program (primary and secondary schools)

- 100 lectures for about 3000 children (during 2008/09)
- multimedia presentation including sounds, plaster casts
- interactive involvement of pupils



3. „Wolf patrols“ **monitoring of large carnivores and** **the cases of illegal** **killing**



Training of new „wolf patrol“ volunteers December 2008

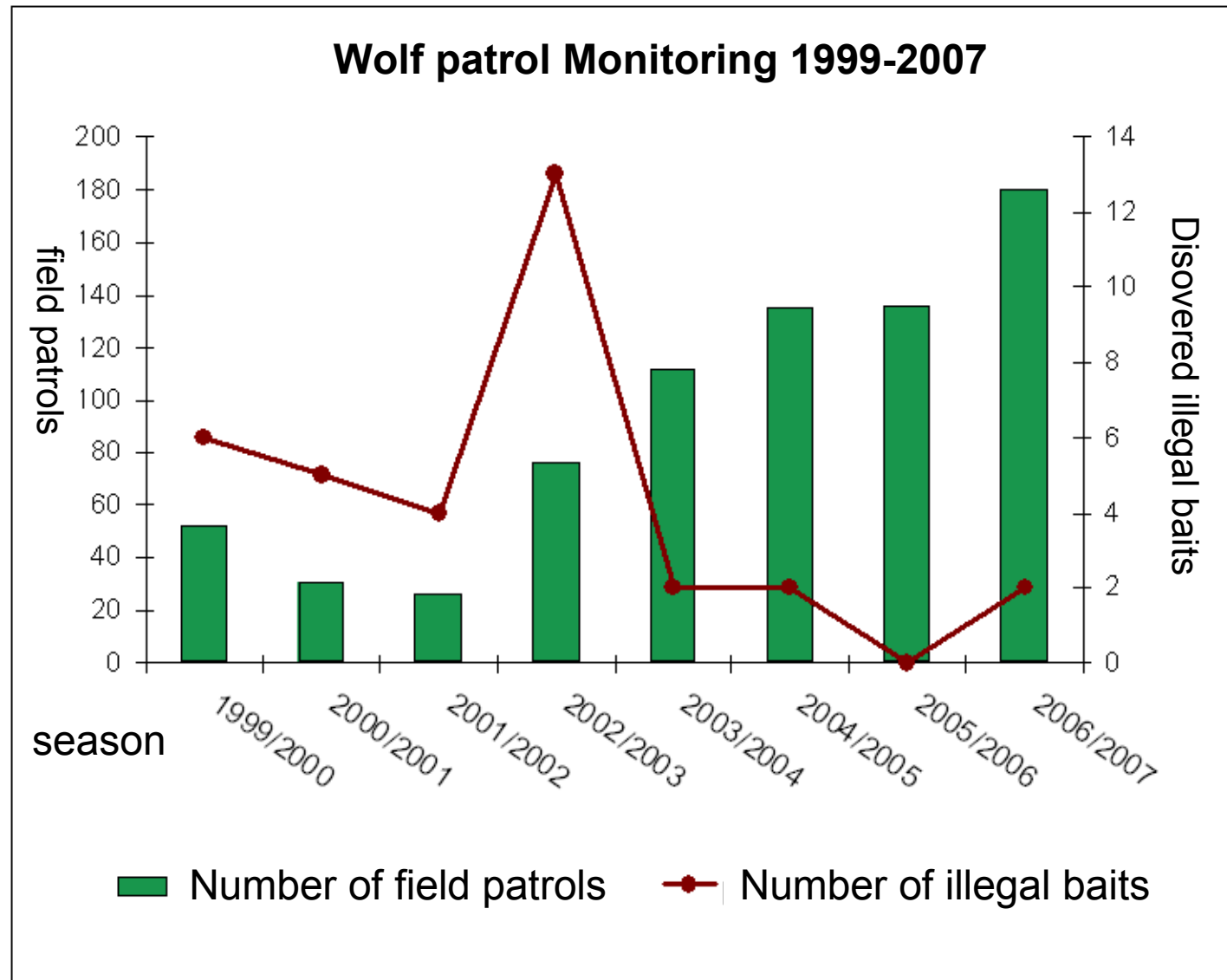


Findings of illegal baits



**Mosty u Jablunkova,
December 2008**

Decline of putting of illegal baits



4. Workshop with hunters and foresters

(involvement into
field monitoring)



December 2008, Jablunkov



January 2009, Janovice

Monitoring of the prey of large carnivores

- A reward for hunters covering the their costs of monitoring



28.3.2009, Lušová

5. Advisory service for livestock breeders



- **In coopretion with local NGO (ČSOP) in Val. Mez.: lending the net electric fences.**
- **Improving the legislation**
- **Update and reprint of the hanbook about livestock guarding dogs**

6. Monitoring and protection of migration corridors

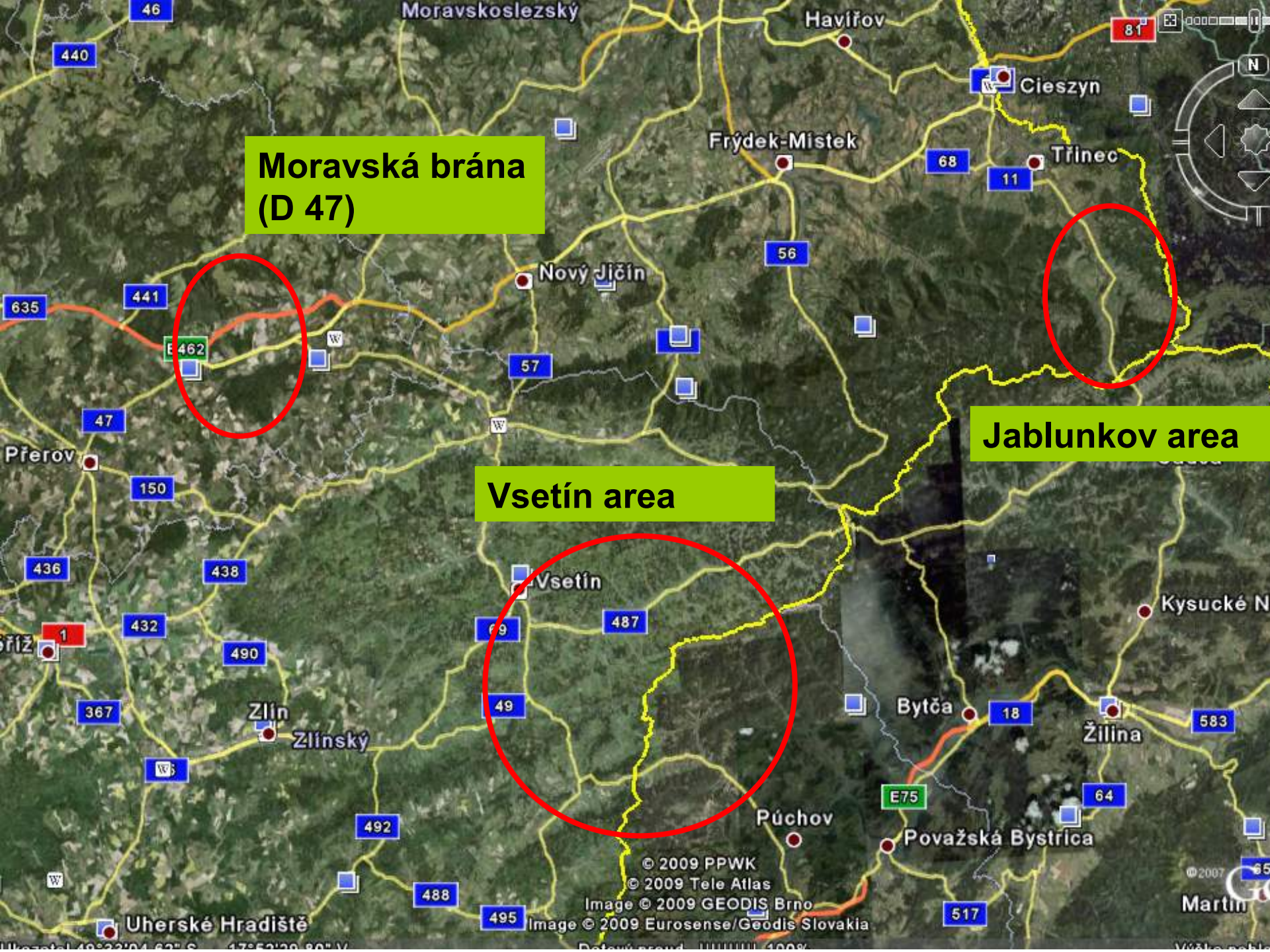


Jablunkovsko, Vsetínsko...

**Moravská brána
(D 47)**

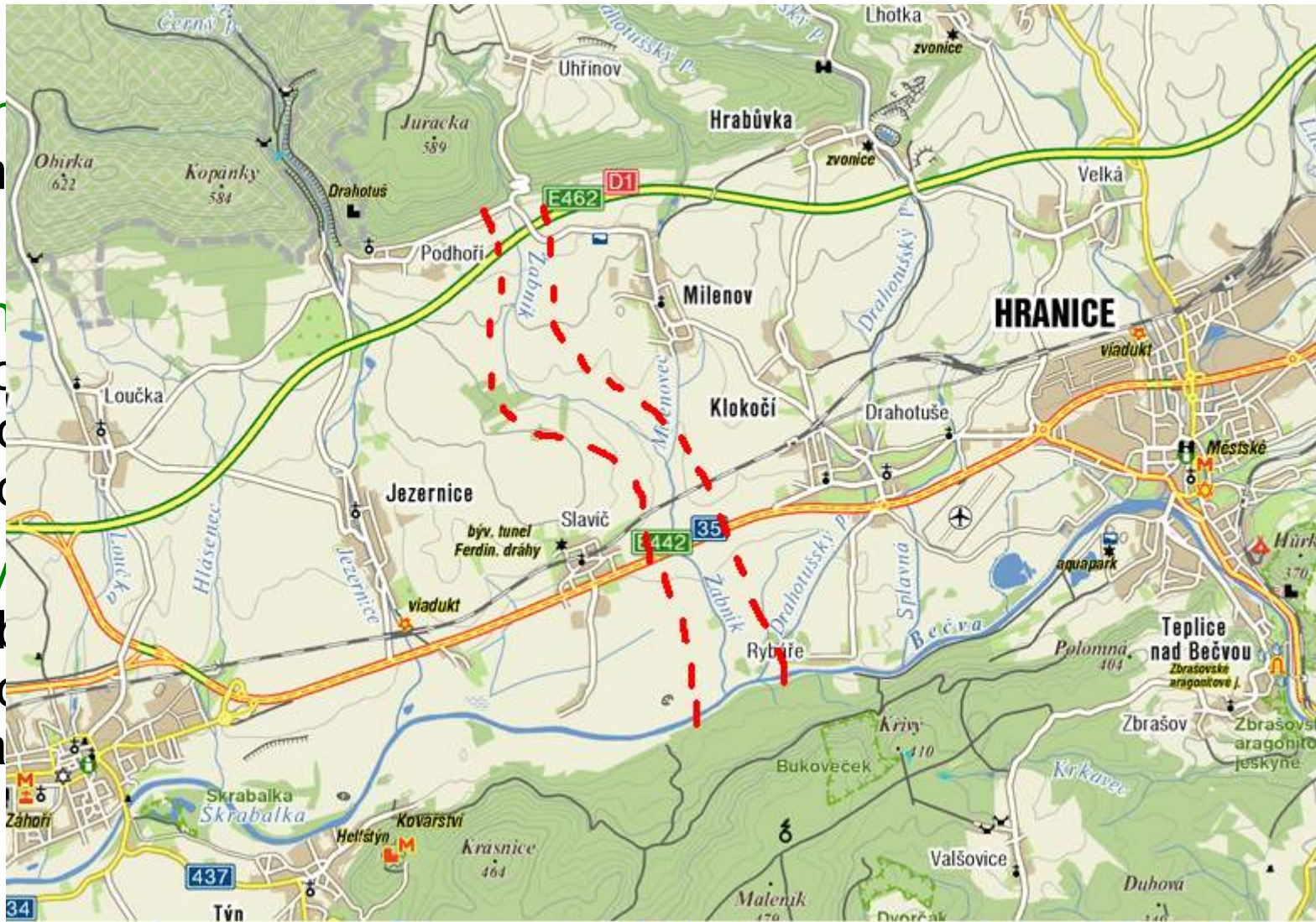
Jablunkov area

Vsetín area



3 priority migration areas

- Jablun
comm
plans
- Vsetín
landsc
3 out of
corridor
- Morav
- estab
corridor
Carpa
vrchy



7. Monitoring of large carnivores

- classical methods (winter tracing)
- validation of data sets 2000-2009
- non invasive DNA sampling (hair traps, faeces)
- camera traps
- simulated howling (Nowak et al. 2006)



Trail cameras





03/26/09 11:08 PM Vlado T



04/02/09 05:44 AM KANIAK



04/02/09 05:44 AM KANIAK



04/02/09 05:44 AM KANIAK



04/02/09 05:51 AM KANIAK



04/21/09 05:37 AM KOB