

# Procedures and challenges in ECONNECT pilot regions

International conference

“Ecological network in the Alps - a response to climate change that will conserve biodiversity?”

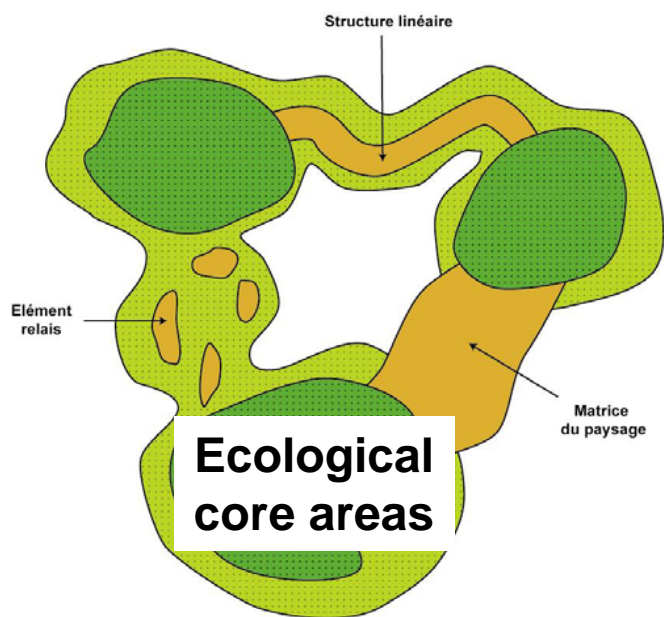
Michaela KÜNZL & Ferdinand LAINER

# Content

- General information on approach in pilot regions
- Implementation and challenges / Pilot region Berchtesgaden-Salzburg
- Implementation and challenges / Pilot region Hohe Tauern-South-Tyrol



# Importance of large protected areas



Recreation



Research



**Further NP functions**



Culture



Education

Large protected areas can be **initial points** for a development from static to more dynamic protection!

# Procedure in pilot areas

- Phase I: **Preparation**, first contact with stakeholders, organisation
- Phase II: **Target-setting and analyses**, selecting priority activities  
Analysis of the situation of ecological connectivity in the pilot areas; strategy of a harmonised approach of all pilot regions / analysis of the **legal obstacles** in the pilot areas
- Phase III: **Concrete planning** on local scale: identifying potential links and appropriated measures
- Phase IV: **Start implementation**: improving connectivity together with stakeholders (Pilot projects)  
Organisation of training sessions, meetings and workshops ...



# Procedure in pilot areas

Phase I:

## Preparation

- Delimitation of pilot region
- Identification of partners
- Identification of existing activities
- Identify data needs and harmonisation of the available datasets
- Regional project coordination
- Communication

Phase II:

**Target-setting and analyses**, selecting priority activities

Phase III:

Concrete planning

Phase IV:

Start implementation

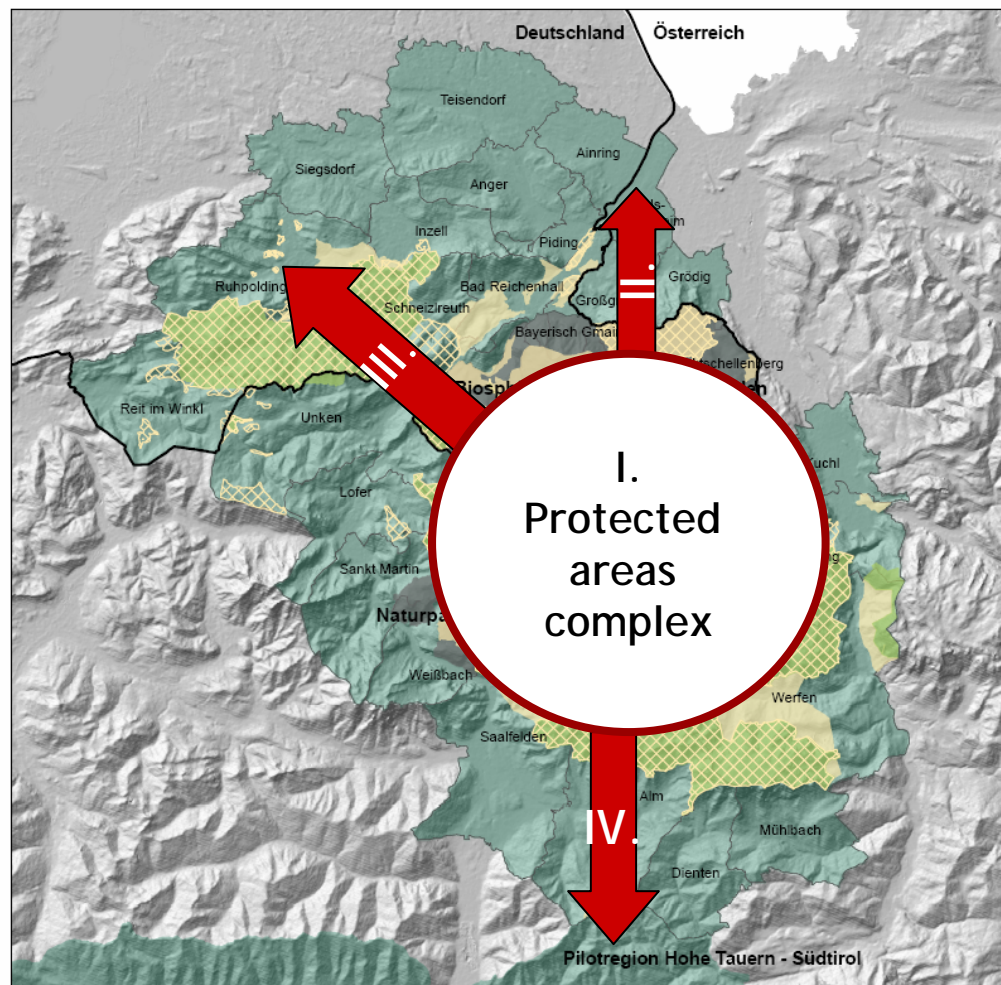


# Content

- General information on approach in pilot regions
- Implementation and challenges / Pilot region Berchtesgaden-Salzburg
- Implementation and challenges / Pilot region Hohe Tauern-South Tyrol







## Vorläufige Abgrenzung der ECONNECT-Pilotregion "Berchtesgaden - Salzburg"

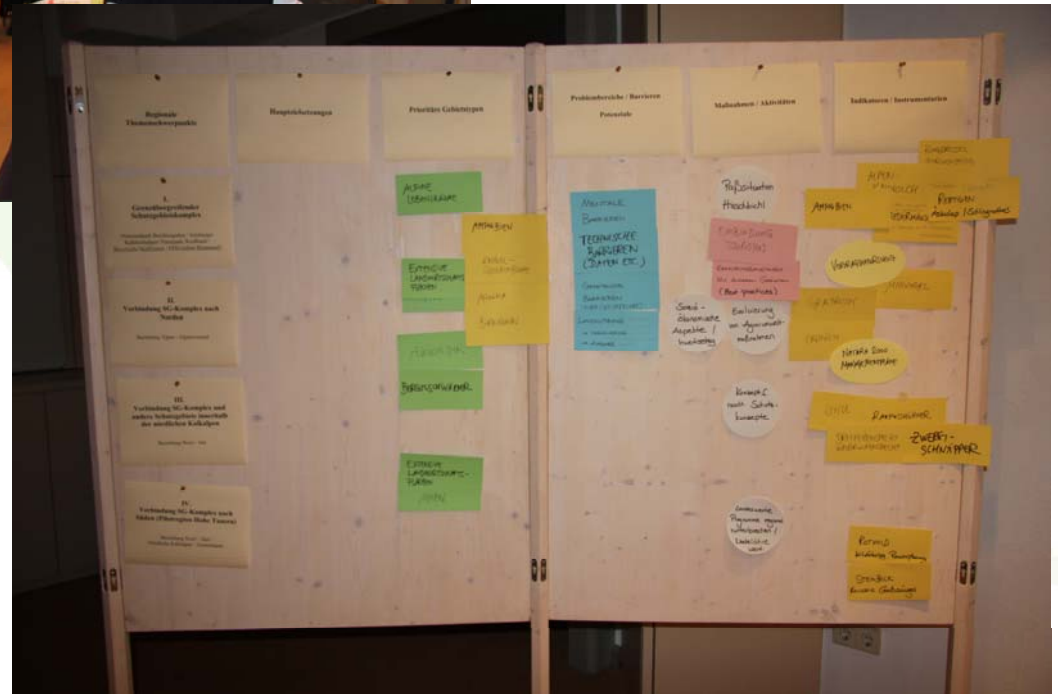
### Legende

- Pilotregion BGD - SBG
- Großschutzgebiete
- Natura 2000-Gebiete
- Naturschutzgebiete
- Landschaftsschutzgebiete
- Staatsgrenze

0 2,5 5 10  
Kilometer



Datenquelle: Salzburger Geographisches InformationsSystem (SAGIS), Bayerisches Fachinformationssystem Naturschutz (FIS-Natur), GIS der Nationalparkverwaltung Berchtesgaden  
Entwurf: Nationalparkverwaltung Berchtesgaden  
Datum: 28. August 2009





## Ergebnismatrix zur Prioritätenfindung für das Projekt ECONNECT in der Pilotregion „Berchtesgaden – Salzburg“

Regionale Themenschwerpunkte	1) Hauptzielsetzungen	2) Prioritäre Gebietstypen	3) Problem-bereiche/Barrieren Potenziale	4) Maßnahmen/ Aktivitäten	5) Indikatoren/ Instrumentarien
<b>I. Grenzübergreifender Schutzgebietskomplex</b>  NLP Berchtesgaden, Szbg. Kalkhochalpen, NP Weißbach, Bayer. Saalforsten		Alpine Lebensräume	Mentale Barrieren Technische Barrieren Gesetzliche Barrieren Landnutzungs-praktiken (Intensivierung oder Aufgabe		Alpensneehuhn
				Paßsituation Hirschbichl	Rotwild
				Lebensraum Höhle Vernetzung Gebäude	Wimperfledermaus Kleine Hufeisennase
<b>II. Verbindung SG-Komplex nach Norden</b>  Beziehung Alpen - Alpenvorland		Auwälder			Maivogel
		Extensive Landwirtschaftsflächen (Almen)		Erfahrungsaustausch Vertragsnaturschutz Evaluierung Agrarumwelt-maßnahmen Sozioökonomische Aspekte/Tourismus Natura2000-Managementpläne	<i>Arnica montana</i> <i>Campanula glomerata</i>
		Übergang Offenland - Wald			Birkhuhn, Zitronenzeisig, Äskulapnatter, Schlingnatter, Kreuzotter, Alpen-Kammolch, Erdkröte, Grasfrosch
		Bergmischwald		Nachhaltige Schutzkonzepte	Ringdrossel, Dreizehenspecht, Weißrückenspecht, Uhu, Zwergschnäpper, Auerhuhn

# Regional Focus

# Possible priorities in the pilot region

## Species:

Woodpecker  
Red deer  
Grouse  
Bats  
Butterflies

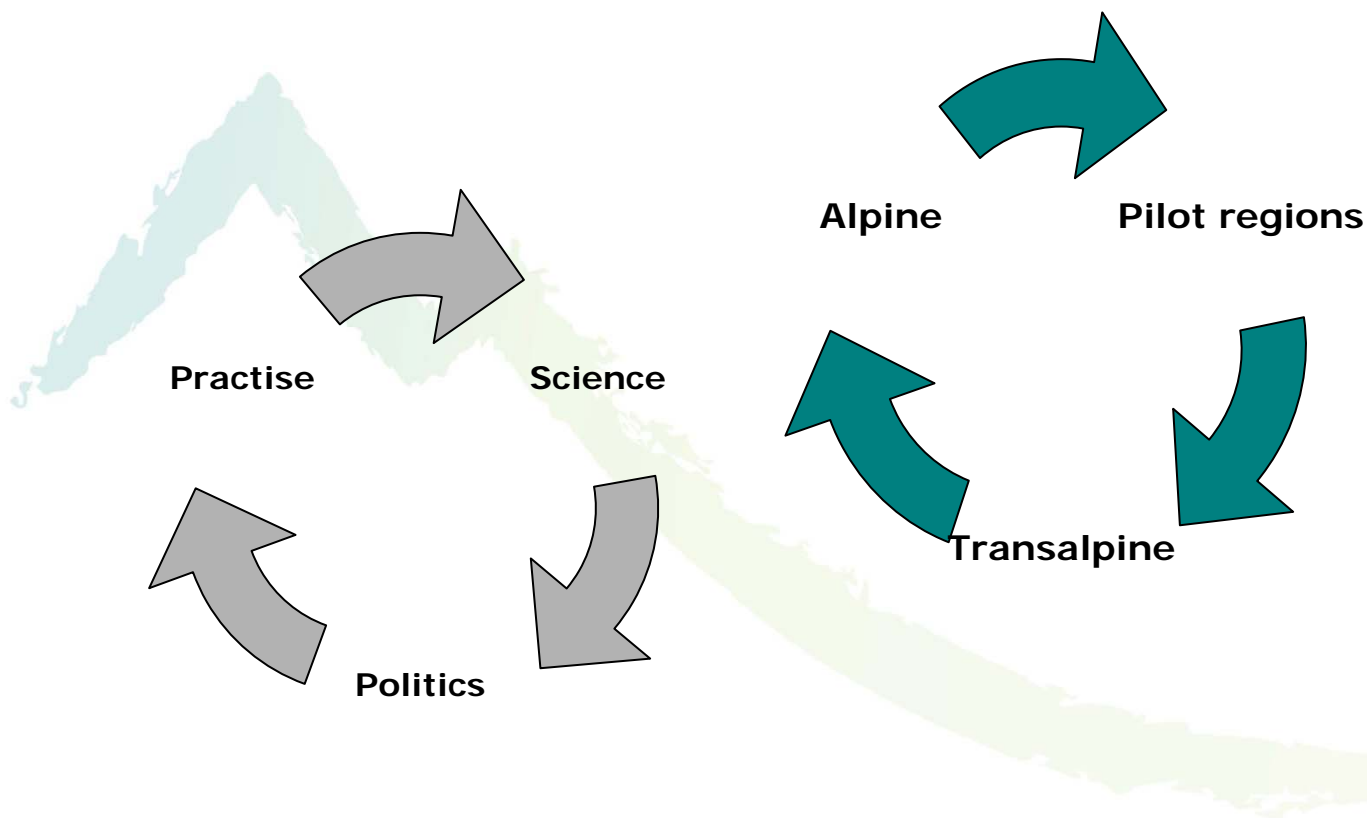
## Habitats:

Extensively used grassland  
Large scale forest

→ Further definition of regional focus / indices throughout the analyses and during the communication process



# Challenges



## Challenges:

- **Interdisciplinary** approach - connecting persons and institutions
- Alpine wide **harmonised** but regional adapted
- Econnect as **initial point** of a mid- or long-term process (sustainability in actions!)
- Strengthen **transnational cooperation**

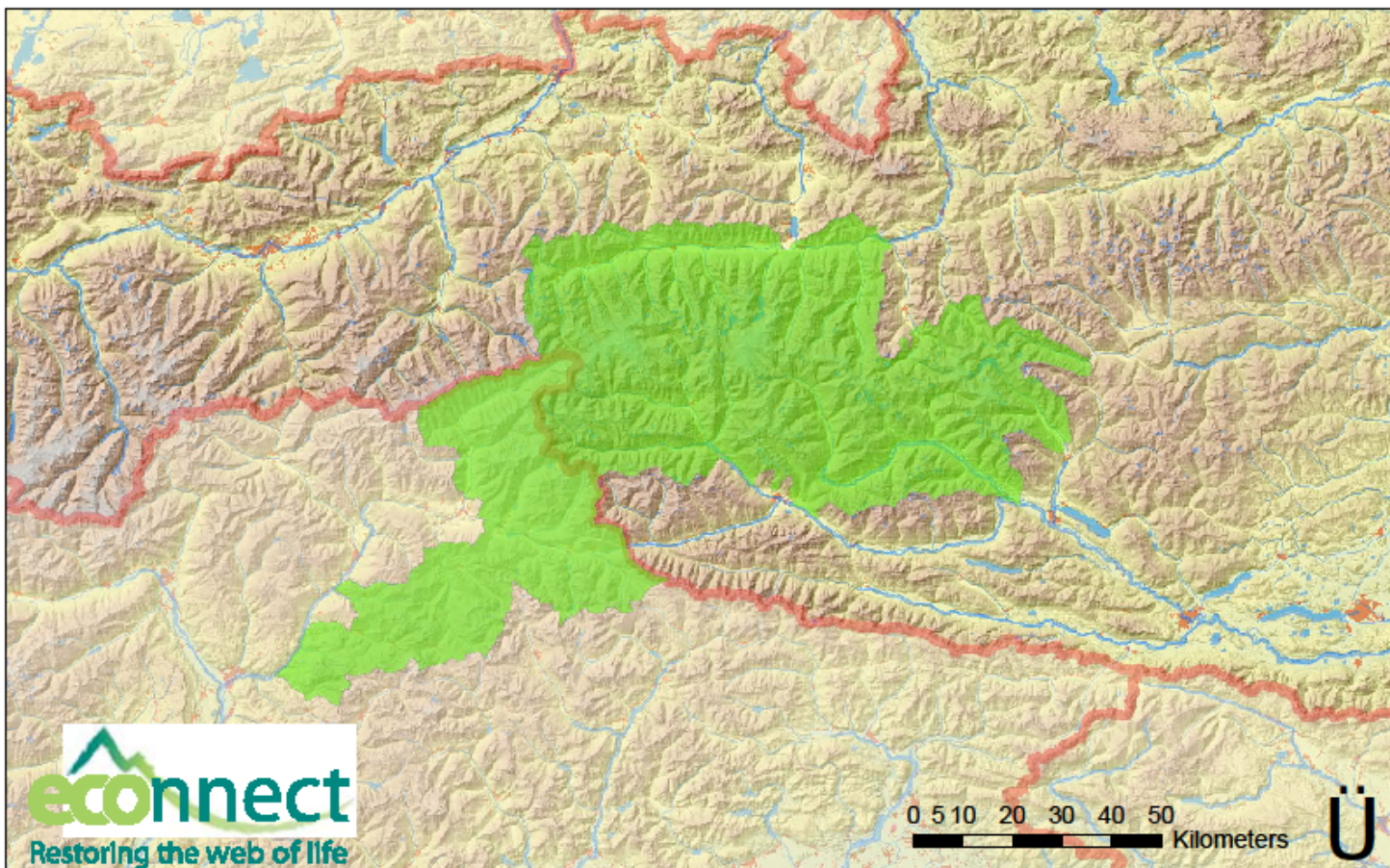


# Content

- General information on approach in pilot regions
- Implementation and challenges / Pilot region Berchtesgaden-Salzburg
- Implementation and challenges / Pilot region Hohe Tauern-South-Tyrol







**Nationalpark  
Hohe Tauern**

**Econnect Pilotregion  
Hohe Tauern - Südtirol**

AUTONOMIE PROVINZ  
SÜDTIROL  
Abteilung Natur und Landschaft  
Wildtiermanagement



PROVINCIA AUTONOMA  
DI BOLZANO - ALTO ADIGE  
Ripartizione Natura e Paesaggio  
Ecosistemi e Parchi



## Herausforderung 1: Zusammenarbeit über mehrere Schutzgebiete in verschiedenen Ländern und Staaten

unterschiedliche Rahmenbedingungen (Gesetze, Organisationen, Entscheidungsgremien, Zugang zu Daten etc.)

Vorstellungen und Ziele

Finanzielle Beteiligung und Aufteilung der Mittel

### Lösungsansatz:

laufende Koordinierung zwischen den Partnern

Abgrenzung des Gebietes

Zusammenarbeit mit anderen Pilotregion

Finanzielle Aufteilung der Mittel: EU-Mittel minus nationale Mittel dividiert durch 2

## Herausforderung 2: Gesetzliche Zuständigkeit endet an Schutzgebietsgrenzen

keine Kompetenzen außerhalb der  
Schutzgebietsgrenzen

Widerstand von eigenen Gremien, anderen  
Dienststellen, Behörden und insbes. Gemeinden,  
Interessensverbänden

Bereitstellung von Arbeitskapazitäten und Finanzen

Mut der Verantwortlichen



## Lösungsansatz:

Überzeugungsarbeit bei eigenen Gremien

Einbeziehung in die eigene Arbeit z.B. Ausarbeitung von Förderkonzepten, Gesetzesnovellierungen, Einbindung in Zukunftsstrategien, Meinungsbildung bei Mitarbeitern, Schulung von Mitarbeitern

Koordinierung, Zusammenarbeit mit anderen Partnern, Dienststellen z.B. Wasserrahmenrichtlinie, wildökologische Raumplanung, Naturschutzplanung, ÖPUL

Einbeziehung in diverse Gesetzesnovellierungen z.B. Jagdgesetz, Wasserrecht etc.

Stakeholder

breite Öffentlichkeitsarbeit: Berichte in eigenen Medien, Magazinen, Presse, Fachbeiträge in diversen Zeitungen, Vorträge und Informationen, Tagungen



## Herausforderung 3: Vermischung mit ähnlichen Projekten

z.B. Große Beutegreifer  
TransEcoNet  
Kontinuum-Projekt

### Lösungsansatz:

klare Information über Ziel des Projektes  
Hinweis auf eigene Plattform bei Alpenkonvention und Arbeitsgruppe bei ALPARC  
jedoch offene Zusammenarbeit



## Herausforderung 4: Klare und realistische Ziele

### Lösungsansatz:

Abstimmung zwischen

Projektpartnern innerhalb der Pilotregion,  
zwischen den Pilotregionen  
und anderen WP`s

Basis ist Förderantrag

Konzentration auf das Wesentliche in den jeweiligen  
Regionen – keine utopischen Ziele

# Herausforderung 5: Fehlendes Bewusstsein für Naturschutz

## Lösungsansatz:

Aufklärung und Information

gute Beispiele z.B. Verbindung Hochwasserschutz,  
Aufweitung der Flüsse, Verbesserung der Einmündungen  
der Seitenbäche, Schaffung von Erholungsraum,  
Verbesserung der ökologischen Durchgängigkeit

Zusammenarbeit mit anderen Programmen und Partnern



Thank you very much!

